

Základnou podmienkou pre prijatie na bakalárske štúdium (I. stupeň) akreditovaných študijných programov je získanie úplného stredného alebo úplného stredného odborného vzdelania.

Spôsob výberu uchádzačov o štúdium bude prebiehať nasledovne:

a) celkové výsledky štúdia na strednej škole:

Hodnotí sa: celkový priemer známok za všetky roky štúdia, maturitné výsledky, typ strednej školy (max. 150 bodov).

b) výsledky štúdia matematiky na strednej škole:

Hodnotí sa: známka na konci predposledného (spravidla 3. ročníka) a výsledok maturitnej skúšky (max. 100 bodov).

c) úspešnosť predchádzajúceho bakalárskeho štúdia:

Uchádzačom, ktorí už študovali bakalársky študijný program na FBERG a boli zo štúdia vylúčení, sa určitý počet bodov odráta (max. 0 bodov).

V prípade úspešných účasti v krajskom alebo celoštátnom kole matematickej alebo fyzikálnej olympiády, resp. úspech v inej súťaži (alebo získanie certifikátu, napr. SCIO), ktorej významnosť posúdi komisia, bude uchádzač hodnotený individuálne.

Výber sa vykoná pre každý študijný program osobitne.

Na jednu prihlášku je možné uviesť len jeden študijný program. V prípade neprijatia na vybraný študijný program môže byť uchádzačovi ponúknutý iný študijný program.

Požadované podklady:

- a) doručenie vyplnenej a podpísanej prihlášky osobne alebo poštou (rozhoduje dátum poštovej pečiatky) na študijné oddelenie (nevyžaduje sa odporúčanie lekára),
- b) overený výpis známok z vysvedčení zo strednej školy, resp. originály alebo notárom overené kópie vysvedčení (1. až 4. ročník) a maturitného vysvedčenia,
- c) doklad o úhrade manipulačného poplatku.



TECHNICKÁ UNIVERZITA V KOŠICIACH
Fakulta baníctva, ekológie, riadenia a geotechnológií
Letná 9, 042 00 Košice

Študijné oddelenie: 055/602 2350, 055/602 2233;
e-mail: tatiana.makelova@tuke.sk
www.fberg.tuke.sk

PRIHLÁŠKA A ÚHRADA POPLATKU ZA PRIJÍMACIE KONANIE

Termín podania prihlášky do:	31. 5. 2018	Bankové spojenie:	Štátna pokladnica Bratislava
Poplatok za prijímacie konanie:	25 € - papierová prihláška 20 € - elektronická prihláška	Číslo účtu:	SK07 8180 0000 0070 0015 1425
		Variabilný symbol:	900
		Konštantný symbol:	0308

AKREDITOVANÉ ŠTUDIJNÉ PROGRAMY

Bakalárske štúdium	Forma štúdia	Plán. počet	Inžinierske štúdium	Forma štúdia	Plán. počet
Automatizácia a riadenie procesov získavania a spracovania surovín	D/E	40/25	Dopravná logistika podniku	D/E	30/20
Baníctvo a geotechnika	D/E	40/25	Geologické inžinierstvo	D/E	30/20
Dopravná logistika podniku	D/E	40/25	Geoturizmus	D/E	30/20
Geodézia a geografické informačné systémy	D/E	40/25	Informatizácia procesov získavania a spracovania surovín	D/E	30/20
Geodézia a kataster nehnuteľností	D/E	40/25	Inžinierska geodézia a kataster nehnuteľností	D/E	30/20
Geológia a regionálny rozvoj	D/E	40/25	Manažérstvo zemských zdrojov	D/E	30/20
Geoprieskum	D/E	40/25	Mineralurgia a environmentálne technológie	D/E	30/20
Geoturizmus	D/E	40/25	Priemyselná logistika	D/E	30/20
Hospodárenie s vodou v komunálnej sfére	D/E	40/25	Riadenie kvality procesov získavania a spracovania surovín	D/E	30/20
Informatizácia procesov získavania a spracovania surovín	D/E	40/25	Riadenie procesov získavania a spracovania surovín	D/E	30/20
Komerčná logistika	D/E	40/25	Technológie baníctva a tunelárstva	D/E	30/20
Manažérstvo procesov	D/E	40/25	Technológie v naftárenskom a plynárenskom priemysle	D/E	30/20
Manažérstvo zemských zdrojov	D/E	40/25	Využívanie alternatívnych zdrojov energie	D/E	30/20
Mineralurgia a environmentálne technológie	D/E	40/25	Záchranárska, požiarna a bezpečnostná technika	D/E	30/20
Ochrana životného prostredia a ekotechnológie surovín	D/E	40/25			
Priemyselná logistika	D/E	40/25			
Riadenie kvality procesov získavania a spracovania surovín	D/E	40/25			
Surovinové inžinierstvo	D/E	40/25			
Technológie v naftárenskom a plynárenskom priemysle	D/E	40/25			
Využívanie alternatívnych zdrojov energie	D/E	40/25			
Záchranárska, požiarna a bezpečnostná technika	D/E	40/25			

Odporúčaný počet uchádzačov pre otvorenie bakalárskeho študijného programu v dennej forme je 20 študentov, v externej forme 15.

Odporúčaný počet uchádzačov pre otvorenie inžinierskeho študijného programu v dennej forme je 20 študentov, v externej forme 12.





FAKULTA MATERIÁLOV, METALURGIE A RECYKLÁCIE

TECHNICKÁ UNIVERZITA V KOŠICIACH
Fakulta materiálov, metalurgie a recyklácie
Letná 9, 042 00 Košice

Študijné oddelenie:
e-mail: studijne.fmmr@tuke.sk
www.fmmr.tuke.sk

Podmienky prijatia na štúdium:

- Základnou podmienkou prijatia je úplné stredné alebo úplné stredné odborné vzdelanie s maturitou. Uchádzači budú prijímaní výlučne na základe výsledkov štúdia na strednej škole, pričom zvýhodnení budú absolventi SŠ, ktorí maturovali z matematiky.
- Štúdium na jednotlivé študijné programy pre jednotlivé formy bude otvorené, ak bude na nich prihlásený dostatočný počet uchádzačov.
- O prijatí rozhoduje dekan na základe odporúčania prijímacej komisie.

Prihláška a jej súčasť:

- a) vytvorenie a vyplnenie formulára prihlášky je možné dvojakým spôsobom:
- v papierovej forme, t.j. ručne vyplnený papierový formulár (tlačivo formulára je možné stiahnuť aj z web stránky fakulty),
 - alebo v elektronickej forme (e-prihláška), t.j. vyplnenie a vytlačenie takto vyplneného formulára na papier,
- b) doručenie vyplnenej a podpísanej prihlášky a jej požadovaných súčastí je možné dvojakým spôsobom:
- riadnou poštou, za dátum doručenia sa považuje dátum poštovej pečiatky,
 - osobným doručením na študijné oddelenie FMMR TUKE,
- c) k prihláške na štúdium je nevyhnutné pripojiť, t.j. požadovanými súčasťami prihlášky sú:
- kópie vysvedčenia za požadované 3 roky, ak nie sú priamo v prihláške potvrdené strednou školou,
 - úradne overené maturitné vysvedčenie, ak maturita nie je potvrdená v prihláške strednou školou a konala sa skôr ako v roku 2018, t.j. pred podaním prihlášky (bude vrátené riadnou poštou spolu s rozhodnutím),
 - úradne overená kópia, napr. diplomu o úspechu na relevantnej súťaži, úspechu, certifikátu,
 - doklad o zaplatení poplatku za prijímacie konanie,
 - stručný životopis,
 - potvrdenie o zmenenej zdravotnej spôsobilosti, napr. preukaz ZŤP, pri nepredložení žiadneho dokladu sa predpokladá, že uchádzač je zdravotne spôsobilý.

Na jednu prihlášku je možné uviesť len jeden študijný program. V prípade neprijatia na vybraný študijný program môže byť uchádzačovi ponúknutý iný študijný program.

PRIHLÁŠKA A ÚHRADA POPLATKU ZA PRIJÍMACIE KONANIE

Termín podania prihlášky do: 30. 4. 2018 - Bc. štúdium

Poplatok za prijímacie konanie: 25 € - papierová prihláška
20 € - elektronická prihláška

Bankové spojenie: Štátna pokladnica
Číslo účtu (IBAN): SK 85 8180 0000 0070 0015 1476
Variabilný symbol: 2
Správa pre prijímateľa: meno a priezvisko, študijný program uvedený v prihláške, stupeň štúdia

AKREDITOVANÉ ŠTUDIJNÉ PROGRAMY

Bakalárske štúdium

	Forma štúdia	Plán. počet
Hutníctvo	D/E	50/20
Materiály	D/E	50/20
Tepelná technika a plynárenstvo	D	50
Spracovanie a recyklácia odpadov	D	50
Integrované systémy riadenia	D	50

Inžinierske štúdium

	Forma štúdia	Plán. počet
Hutníctvo	D	50
Zlievarenstvo	D	50
Materiálové inžinierstvo	D/E	50/10
Tvárenie materiálov	D/E	50/10
Tepelná technika a plynárenstvo	D/E	50/10
Spracovanie a recyklácia odpadov	D	50
Integrované systémy riadenia	D	50

Za externé Bc. štúdium je stanovený poplatok 500 € za akad. rok.

Za externé Ing. štúdium je stanovený poplatok 600 € za akad. rok.





STROJNÍČKA FAKULTA

TECHNICKÁ UNIVERZITA V KOŠICIACH
Strojnícka fakulta
Letná 9, 042 00 Košice

Študijné oddelenie: 055/602 2623
e-mail: ingrid.delyova@tuke.sk
www.sjf.tuke.sk

PRIHLÁŠKA A ÚHRADA POPLATKU ZA PRIJÍMACIE KONANIE

Termín podania prihlášky do: 31.3.2018 - Bc. štúdium
Poplatok za prijímacie konanie: 25 € - papierová prihláška
20 € - elektronická prihláška

Bankové spojenie: Štátna pokladnica
Číslo účtu (IBAN): SK418180000007000151492
Variabilný symbol: 9
Konštantný symbol: 0308
Správa pre prijímateľa: meno a priezvisko, študijný program uvedený v prihláške, stupeň štúdia

AKREDITOVANÉ ŠTUDIJNÉ PROGRAMY

Bakalárske štúdium

	Forma štúdia	Plán. počet
Automobilová výroba	P	30
Kvalita a bezpečnosť	P/K	20/20
Manažment technických a environmentálnych rizík v strojárstve	P	30
Mechatronika	P	50
Počítačová podpora strojárkej výroby	P	30
Priemyselné inžinierstvo	P/K	40/50
Protetika a ortotika	P	20
Riadenie a ekonomika podniku	P	30
Strojné inžinierstvo	P	100
Technika ochrany životného prostredia	P	20
Technológie, manažment a inovácie strojárkej výroby	P/K	20/50

P - prezenčná metóda štúdia denná
K - kombinovaná metóda štúdia denná

Inžinierske štúdium

	Forma štúdia	Plán. počet
Aplikovaná mechanika	P	10
Automatizácia a riadenie strojov a procesov	P	10
Automobilová výroba	P	20
Bezpečnosť technických systémov	P	15
Biomedicínske inžinierstvo	P	15
Dopravná technika a logistika	P	15
Energetické stroje a zariadenia	P	10
Inžinierstvo kvality produkcie	P	10
Meranie	P	10
Mechatronika	P	20
Manažment technických a environmentálnych rizík v strojárstve	P	10
Počítačová podpora strojárkej výroby	P	15
Priemyselné inžinierstvo	P	20
Riadenie a ekonomika podniku	P	20
Strojné inžinierstvo	P	20
Strojárske technológie	P/K	10/10
Spracovanie plastov	P	10
Technika ochrany životného prostredia	P	10
Výrobné stroje a zariadenia	P	10
Zváranie, spájanie a povrchové úpravy	P	10

SjF

PODMIENKY PRIJATIA NA BAKALÁRSKE ŠTÚDIUM

Spôsob výberu uchádzačov o štúdium:

Uchádzač o bakalárske štúdium na SjF TUKE bude hodnotený na základe týchto kritérií, ktoré sú vyjadrené bodovými hodnotami:

- celkové výsledky štúdia na strednej škole,
- typ strednej školy,
- štúdium matematiky a fyziky, maturitná skúška z matematiky,
- počet úspešných účasťí v okresnom, krajskom, celoštátnom alebo vyššom kole olympiády alebo inej zodpovedajúcej vedomostnej súťaže.

- V prijímacom konaní bude vytvorené poradie uchádzačov na základe súčtu bodov podľa tabuľky hodnotenia uchádzačov. Najlepšie umiestnenie bude mať uchádzač s najvyšším bodovým ohodnotením.
- Štúdium na jednotlivé študijné programy v dennej forme bude otvorené, ak bude na nich prihlásený dostatočný počet uchádzačov.
- Počet prijatých uchádzačov na jednotlivé študijné programy sa môže modifikovať na základe aktuálneho počtu prihlášok, spoločenského dopytu a aktuálnych kapacitných možností fakulty.
- Overenie podmienok na prijatie vykoná prijímacia komisia a na základe toho predloží dekanovi fakulty návrh na rozhodnutie. Informáciu o rozhodnutí prijímaacej komisie bude môcť uchádzač získať na internetovej stránke fakulty a následne v písomnej forme riadnou poštou.
- Konečné rozhodnutie o prijatí uchádzačov na štúdium prijme dekan SjF TUKE na základe odporúčania prijímaacej komisie.
- Uchádzač, ktorý nepreukáže splnenie základných podmienok prijatia na štúdium v čase overovania splnenia podmienok na prijatie, môže byť na štúdium prijatý podmienične s tým, že je povinný preukázať splnenie základných podmienok prijatia na štúdium najneskôr v deň určený na zápis na štúdium.
- Uchádzači o bakalárske štúdium na SjF TUKE budú prijímaní na dennú formu štúdia prezenčnou a kombinovanou metódou. Štandardná dĺžka v bakalárskom štúdiu je tri roky.
- Dalšie podrobnejšie informácie, príp. zmeny alebo doplnenia budú priebežne zverejňované na www.sjf.tuke.sk, preto je nevyhnutné ich sledovať a riadiť sa nimi.



Spôsob výberu prijatých uchádzačov:

Spôsob výberu prijatých uchádzačov je vytvorený tak, aby preferoval uchádzačov s kvalitnými matematickými vedomosťami a zručnosťami, logickým myslením či významnými výsledkami v rôznych odborných súťažiach. Zvlášť sú bodované aj výsledky z externej maturity z matematiky, ktorá je externým, nezávislým, merateľným a porovnateľným kritériom overovania matematických vedomostí a zručností v rámci celého Slovenska všetkých typov škôl.

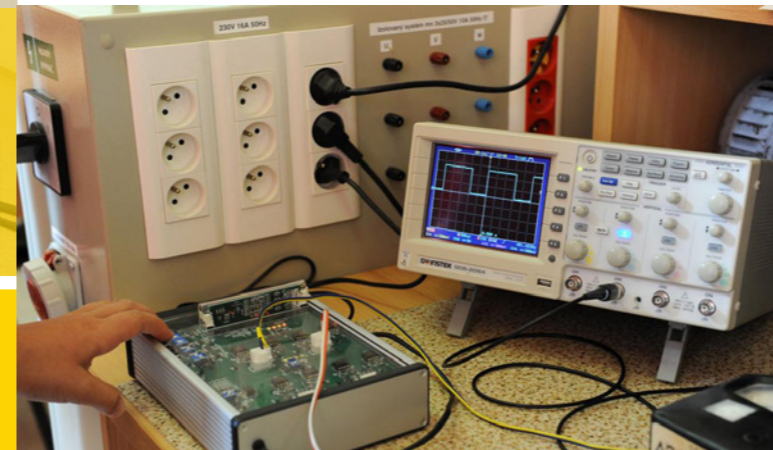
1. V prijímacom konaní bude vytvorené poradie uchádzačov na základe súčtu prislúchajúcich bodov podľa podrobnej tabuľky uvedenej na www.feit.tuke.sk v záložke Štúdium - pre uchádzačov. Najlepšie umiestnenie bude mať uchádzač s najvyšším bodovým ohodnotením.
2. Všetkým uchádzačom, ktorí už študovali bakalársky študijný program na TUKE alebo inde v SR, sa určitý počet bodov odráta zo získaných bodov na základe počtu rokov neukončených štúdií.
3. Štúdium na jednotlivé študijné programy pre jednotlivé formy bude otvorené, ak bude na nich prihlásený dostatočný počet uchádzačov.
4. Počet prijatých uchádzačov na jednotlivé študijné programy sa môže modifikovať na základe aktuálneho počtu prihlášok, študentov a aktuálnych kapacitných možností fakulty.
5. O prijatí rozhoduje dekan na základe odporúčania prijímacej komisie.



FAKULTA ELEKTROTECHNIKY A INFORMATIKY

TECHNICKÁ UNIVERZITA V KOŠICIACH
Fakulta elektrotechniky a informatiky
Letná 9, 042 00 Košice

Študijné oddelenie: 055/602 2210, 055/602 2201;
055/602 2200
e-mail: od.stud.feit@tuke.sk
www.feit.tuke.sk



PRIHLÁŠKA A ÚHRADA POPLATKU ZA PRIJÍMACIE KONANIE

Termín podania prihlášky do: 30.4.2018

Bankové spojenie: Štátna pokladnica

Poplatok za prijímacie konanie: 25 € - papierová prihláška
20 € - elektronická prihláška

Číslo účtu (IBAN): SK 82 8180 0000 0070 0015 1433

Variabilný symbol: 042018

Konštantný symbol: 0308

Správa pre prijímateľa: meno a priezvisko, študijný program uvedený v prihláške, stupeň štúdia

AKREDITOVANÉ ŠTUDIJNÉ PROGRAMY

Bakalárske štúdium

	Forma štúdia	Plán. počet
Automatizované elektrotechnické systémy	D	30
Elektroenergetika	D	60
Fyzikálne inžinierstvo progresívnych materiálov	D	10
Hospodárska informatika	D	70
Informatika	D	200
Inteligentné systémy	D	30
Počítačové modelovanie	D	10
Počítačové siete	D	100
Priemyselná elektrotechnika	D	20
Automobilová elektronika	D	30

Aj kombinovaná metóda štúdia, plánovaný počet prijatých študentov 20.

Inžinierske štúdium

	Forma štúdia	Plán. počet
Elektroenergetika	D	20
Elektrotechnické systémy	D	20
Fyzikálne inžinierstvo progresívnych materiálov	D	10
Hospodárska informatika	D	60
Informatika	D	160
Inteligentné systémy	D	30
Multimediálne komunikačné technológie	D	30
Počítačové modelovanie	D	10
Priemyselná elektrotechnika	D	10
Smartelektronika	D	10
Technológie v automobilovej elektronike	D	10

Aj kombinovaná metóda štúdia, plánovaný počet prijatých študentov 20.



PODMIENKY PRIJATIA NA BAKALÁRSKE ŠTÚDIUM

Na bakalárske študijné programy budú uchádzači prijatí na základe bodového poradia, pričom sú hodnotené celkové výsledky štúdia na strednej škole a výsledky štúdia matematiky na strednej škole.

K prihláške na bakalárske štúdium je potrebné priložiť:

- úradne overené vysvedčenia za požadované tri roky,
- úradne overené maturitné vysvedčenie,
- úradne overený doklad o relevantnom úspechu na súťaži pri prednostnom prijímaní,
- doklad o zaplatení poplatku za prijímacie konanie,
- stručný životopis.

Overenie kópií dokladov je možné priamo na referáte pre vzdelávanie SvF TUKE bezplatne.

Na inžinierske študijné programy je základnou podmienkou prijatia úspešné ukončenie bakalárskeho stupňa štúdia v príslušnom alebo príbuznom študijnom odbore alebo úspešné absolvovanie programu, alebo odboru so štruktúrou a obsahom absolvovaných predmetov predchádzajúceho štúdia, ktoré zaručujú spôsobilosť pokračovať v inžinierskom štúdiu. Podrobnejšie informácie budú priebežne zverejňované na www.svf.tuke.sk

STAVEBNÁ FAKULTA

TECHNICKÁ UNIVERZITA V KOŠICIACH
Stavebná fakulta
Vysokoškolská 4, 042 00 Košice

Študijné oddelenie: 055/602 4176; 4242
e-mail: beata.pavukova@tuke.sk;
vera.menyhertova@tuke.sk
www.svf.tuke.sk



PRIHLÁŠKA A ÚHRADA POPLATKU ZA PRIJÍMACIE KONANIE

Termín podania prihlášky do: 30. 4. 2018 - Bc. štúdium
(1. kolo)

Poplatok za prijímacie konanie: 25 € - papierová prihláška
20 € - elektronická prihláška

Bankové spojenie: Štátna pokladnica
Číslo účtu (IBAN): SK95 8180 0000 0070 0008 3493
Variabilný symbol: 061050029
Konštantný symbol: 0308

AKREDITOVANÉ ŠTUDIJNÉ PROGRAMY

Bakalárske štúdium

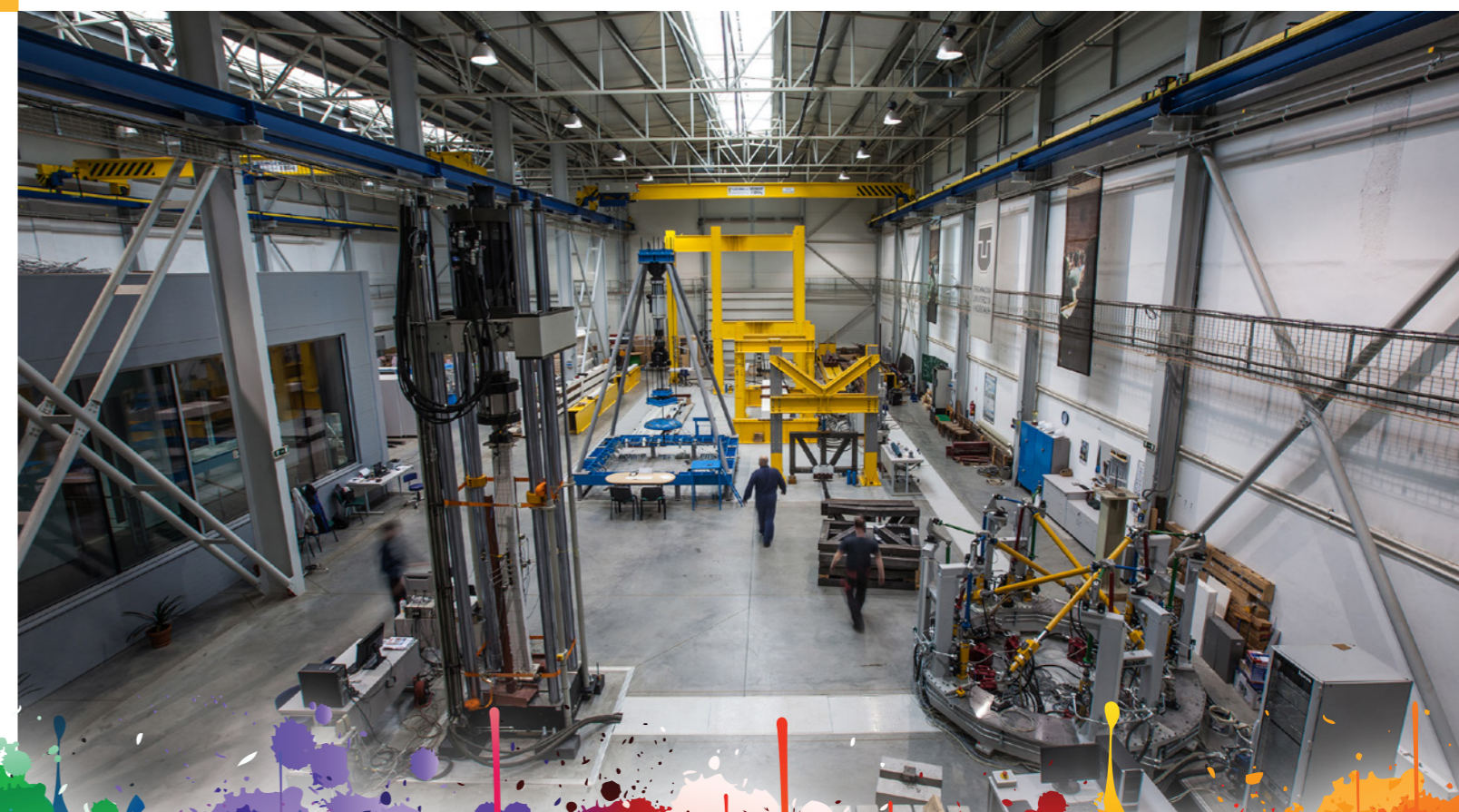
	Forma štúdia	Plán. počet
Pozemné stavby a architektúra*	D	80
Inžinierske konštrukcie a dopravné stavby	D	20
Realizácia dopravných stavieb	D	20
Technológia a manažment v stavebníctve	D/E	60/30
Stavby s environmentálnym určením	D	20
Stavby pre udržateľné hospodárenie s vodou v krajine	D	15

Inžinierske štúdium

	Forma štúdia	Plán. počet
Pozemné stavby	D	40
Technické zariadenia budov	D	15
Nosné konštrukcie budov	D	15
Nosné konštrukcie a dopravné stavby	D	15
Realizácia dopravných stavieb	D	20
Technológia a manažment v stavebníctve	D/E	30/20
Stavby s environmentálnym určením	D	10
Stavby pre udržateľné hospodárenie s vodou v krajine	D	10

* program má medzinárodnú akreditáciu EUR-ACE
Za externé Bc. štúdium je stanovený poplatok 500 € za akademický rok.

Za externé Ing. štúdium je stanovený poplatok 700 € za akademický rok.





EKONOMICKÁ FAKULTA

TECHNICKÁ UNIVERZITA V KOŠICIACH
 Ekonomická fakulta
 Němcovej 32, 040 01 Košice

Študijné oddelenie: 055/602 3257
 e-mail: studijne.ekf@tuke.sk
 www.ekf.tuke.sk

PRIHLÁŠKA A ÚHRADA POPLATKU ZA PRIJÍMACIE KONANIE

Termín podania prihlášky do: 30. 4. 2018 - Bc. štúdium	Bankové spojenie: Štátna pokladnica
Poplatok za prijímacie konanie: 35 € - papierová prihláška	Číslo účtu (IBAN): SK29 8180 0000 0070 0015 1417
30 € - elektronická prihláška	Variabilný symbol: 2018
	Konštantný symbol: 0308

AKREDITOVANÉ ŠTUDIJNÉ PROGRAMY

Bakalárske štúdium

	Forma štúdia	Plán. počet
Financie, bankovníctvo a investovanie	D/E	200/70
Ekonomika a manažment verejnej správy	D/E	40/30

Inžinierske štúdium

	Forma štúdia	Plán. počet
Financie, bankovníctvo a investovanie	D/E	200/70
Ekonomika a manažment verejnej správy	D/E	40/30

Za externé Bc. štúdium je stanovený poplatok 570 € za akad. rok.

Za externé Ing. štúdium je stanovený poplatok 620 € za akad. rok.

PODMIENKY PRIJATIA NA BAKALÁRSKE ŠTÚDIUM

Podmienkou prijatia na bakalárske štúdium na EkF TUKE je úplné stredoškolské vzdelanie ukončené maturitou, podanie prihlášky a jej súčasťou v stanovenom termíne a úspešné vykonanie prijímacej skúšky.

Uchádzači o **dennú** (prezenčnú) formu štúdia Bc. stupňa budú hodnotení podľa nasledujúcich podmienok:

1. Hodnotenie za absolvovanú strednú školu (max. 5 bodov)

Absolventi gymnázia, absolventi obchodnej akadémie: 5 bodov

2. Hodnotenie za cudzí jazyk (max. 45 bodov)

U každého uchádzača budú započítané body za cudzí jazyk na základe výsledku externej časti maturitnej skúšky, podľa doloženého maturitného vysvedčenia. Na základe písomnej žiadosti podanej uchádzačom je možné započítať rovnakým spôsobom výsledok Národnej porovnávacej skúšky (NPS) Scio z cudzieho jazyka.

3. Prijímacia skúška z matematiky (max. 50 bodov)

Prijímaciu skúšku z matematiky môže uchádzač vykonať:

- osobne v stanovenom termíne,
- písomne požiada o jej náhradu započítaním výsledku externej časti maturitnej skúšky z matematiky podľa doloženého maturitného vysvedčenia,
- písomne požiada o jej náhradu započítaním výsledku NPS Scio z matematiky.

Písomnú žiadosť o náhradu prijímacej skúšky z matematiky, resp. o započítanie výsledku NPS Scio namiesto externej časti maturitnej skúšky z cudzieho jazyka je potrebné doručiť na študijné oddelenie EkF TUKE do 31. 5. 2018.

Uchádzači o štúdium v **externej** forme budú prijatí bez prijímacej skúšky, nemajú však možnosť prestupu na dennú formu.

Podrobnejšie informácie na: http://www.ekf.tuke.sk/files/Zasady_Bc_2018.pdf



PODMIENKY PRIJATIA NA BAKALÁRSKE ŠTÚDIUM

Na základe výsledkov štúdia na strednej škole je určené poradie uchádzačov v jednotlivých študijných programoch, na základe ktorého dekan FVT TUKE rozhodne o počte prijatých uchádzačov.

Podľa počtu získaných bodov podľa hodnotiacich kritérií bude určené poradie uchádzačov v jednotlivých študijných programoch, na základe ktorého dekan fakulty rozhodne o počte prijatých uchádzačov v jednotlivých študijných programoch. Automaticky budú prijatí na štúdium uchádzači, ktorí sa aspoň 2x úspešne zúčastnili na krajskom alebo celoštátnom kole matematickej, alebo fyzikálnej olympiády. Prijímacie skúšky sa nekonajú.

UCHÁDZAČI O BAKALÁRSKE ŠTÚDIUM SÚ POVINNÍ:

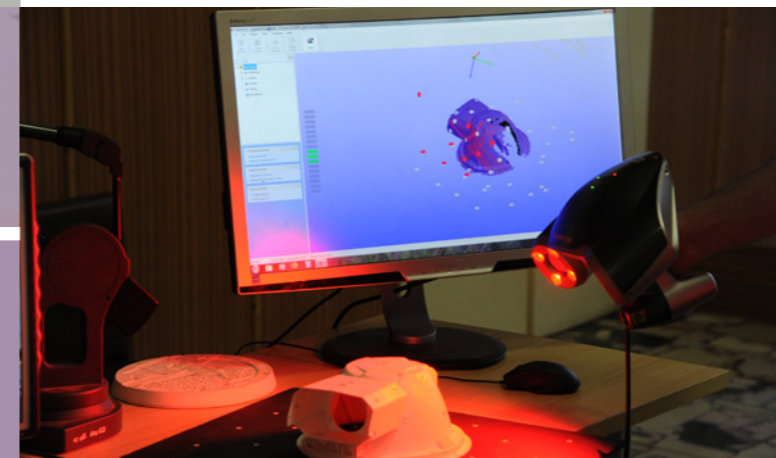
- vypísať a potvrdiť známky do prihlášky strednou školou (1. - 3. ročník, na druhej strane prihlášky),
- po ukončení stredoškolského štúdia najneskôr do 9.6.2018 - poslať alebo osobne doručiť overenú kópiu (notárom alebo strednou školou) vysvedčenia z posledného ročníka strednej školy a maturitného vysvedčenia (v prípade osobného doručenia môžete priniesť originály - budú Vám obratom vrátené),
- podpísaný životopis,
- v prípade, že ste ukončili stredoškolské vzdelanie skôr ako v roku 2018, je potrebné k prihláške priložiť originály (pri osobnej návšteve Vám originály budú vrátené) alebo notárom overené kópie všetkých stredoškolských vysvedčení, vrátane maturitného (prihlášku nemusí potvrdiť stredná škola).



FAKULTA VÝROBNÝCH TECHNOLÓGIÍ

TECHNICKÁ UNIVERZITA V KOŠICIACH
Fakulta výrobných technológií
Bayerova 1, o8o 01 Prešov

Študijné oddelenie: 055/602 6384; 055/602 6389
e-mail: studijne.fvt@tuke.sk
www.fvt.tuke.sk



PRIHLÁŠKA A ÚHRADA POPLATKU ZA PRIJÍMACIE KONANIE

Termín podania prihlášky do: 30.4.2018 - Bc. štúdium

Bankové spojenie: Štátna pokladnica

Poplatok za prijímacie konanie: 25 € - papierová prihláška
20 € - elektronická prihláška

Číslo účtu (IBAN): SK10 8180 0000 0070 0015 1468

Variabilný symbol: 223001

Konštantný symbol: 0558

Správa pre prijímateľa: meno a priezvisko, študijný program uvedený v prihláške, stupeň štúdia

AKREDITOVANÉ ŠTUDIJNÉ PROGRAMY

Bakalárske štúdium

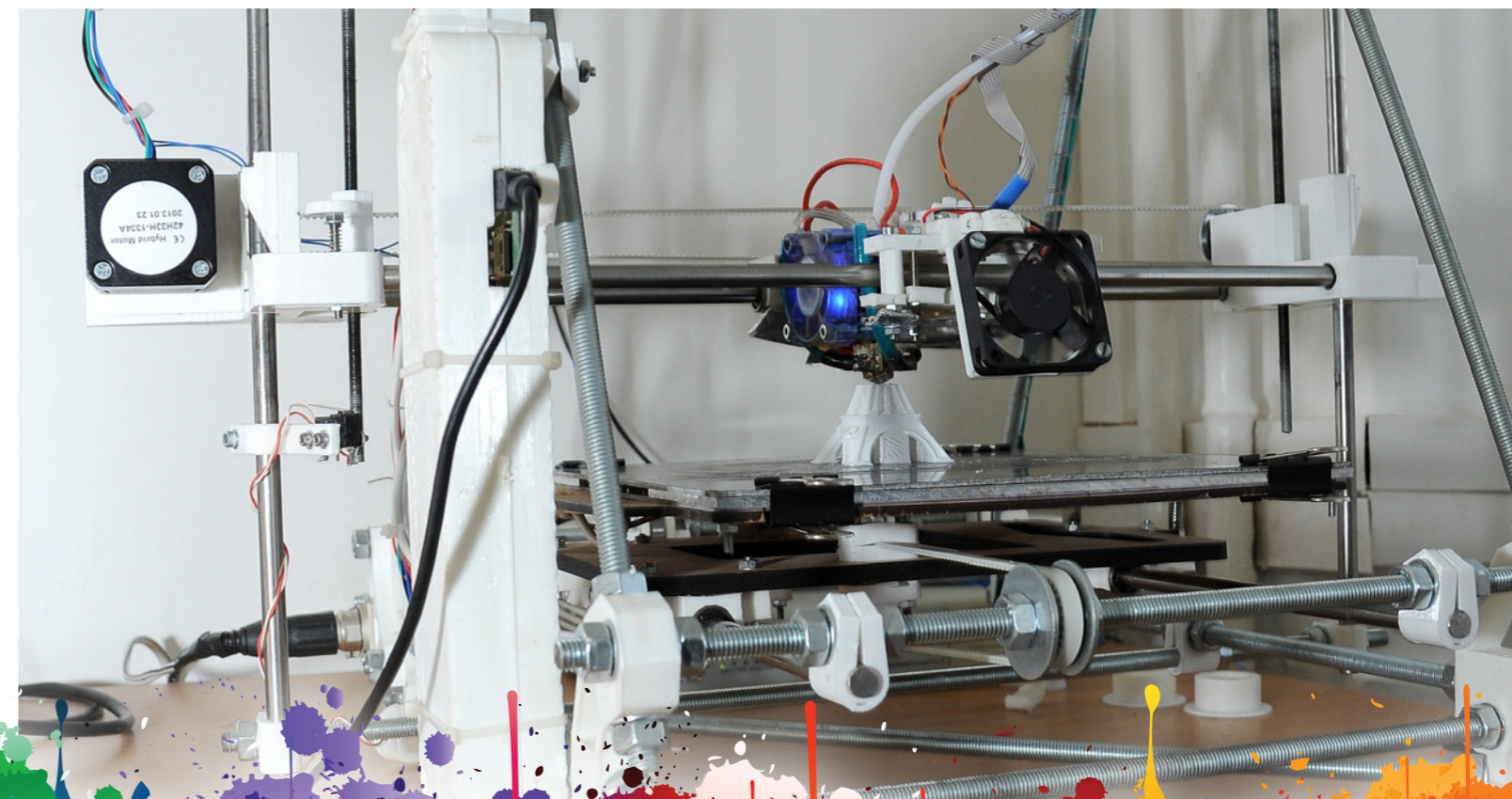
	Forma štúdia	Plán. počet
Progresívne technológie	D	40
Počítačová podpora výrobných technológií	D/E	120/30
Manažment výroby	D/E	50/30
Technológie automobilovej výroby	D/E	50/30
Počítačové konštruovanie technických systémov	D	50
Monitoring a diagnostika technických zariadení	D/E	30/20
Obnoviteľné zdroje energie	D	40
Priemyselný manažment	D	40

Inžinierske štúdium

	Forma štúdia	Plán. počet
Progresívne technológie	D	30
Počítačová podpora výrobných technológií	D/E	80/30
Manažment výroby	D/E	40/20
Technológie automobilovej výroby	D	30
Počítačové konštruovanie technických systémov	D	30
Monitoring a diagnostika technických zariadení	D	30
Obnoviteľné zdroje energie	D	30

Za externé Bc. štúdium je stanovený poplatok 500 € za akad. rok.

Za externé Ing. štúdium je stanovený poplatok 500 € za akad. rok.





PODMIENKY PRIJATIA NA BAKALÁRSKE ŠTÚDIUM

Podmienkou pre prijatie na bakalárske štúdium je ukončenie stredoškolského štúdia a úspešné vykonanie talentovej prijímacej skúšky, ktorá sa koná v termíne január - február. Ak uchádzač má záujem o prijímacie konanie na viac študijných programov, musí podať prihlášku na každý študijný program osobitne a zaplatiť manipulačný poplatok zvlášť. Študovať sa môže len jeden študijný program.

Pre uchádzačov, ktorí dosiahli požadované vzdelanie v zahraničí je podmienkou prijatia na štúdium uznanie dokladov o dosiahnutom vzdelaní podľa všeobecne záväzného predpisu vydaného ministerstvom.

Štúdium vo všetkých študijných programoch prebieha v slovenskom jazyku.

Zameranie prijímacích skúšok na bakalárske štúdium:

- Základné vedomosti z výtvarného umenia, architektúry, dizajnu, matematiky a priestorovej predstavivosti (iba ŠP architektúra a urbanizmus) – písomné testy.
- Praktické preukázanie talentu:
 - kresba portrétu alebo figúry podľa živého modelu (zátišie pre program Architektúra a urbanizmus)
 - riešenie tém, špecifických podľa študijného programu, zameraných na zisťovanie kreativity uchádzača o štúdium zvoleného študijného programu.
- Osobný pohovor s uchádzačom, ktorý postúpi do druhého kola prijímacej skúšky.

Priebeh prijímacích talentových skúšok na bakalárske štúdium (prijímacie talentové skúšky sú dvojdnové - dvojkolové).

Študijný program „Architektúra a urbanizmus“

Uchádzači si prinesú: občiansky preukaz, domáce práce /kresby, maľby, grafiky, fotodokumentáciu/ min. 10 ks, max. 20 ks v tvrdom obale formátu A1 a pomocný materiál. Zoznam materiálu bude upresnený v zameraní tém, ktorý uchádzač obdrží spolu s pozvánkou na prijímacie talentové skúšky.

Študijný program „Dizajn“

Uchádzači si prinesú: občiansky preukaz, domáce práce /kresby, maľby, grafiky, fotodokumentáciu/ min. 10 ks, max. 20 ks v tvrdom obale a pomocný materiál. Zoznam materiálu bude upresnený v zameraní tém, ktorý uchádzač obdrží spolu s pozvánkou na prijímacie talentové skúšky.

Študijný program „Voľné výtvarné umenie“

Uchádzači si prinesú: občiansky preukaz, domáce práce /kresby, maľby, grafiky, fotodokumentáciu, video, filmy na CD alebo DVD/ min. 10 ks, max. 20 ks v tvrdom obale a pomocný materiál. Zoznam materiálu bude upresnený v zameraní tém, ktorý uchádzač obdrží spolu s pozvánkou na prijímacie talentové skúšky.

Bodové hranice pre prijatie na bakalárske štúdium:

Postup do 2. kola talentových skúšok: min. 2 500 bodov
Talentovej skúške vyhovel: min. 5 000 bodov

- Postup do 2. kola určuje komisia na základe výsledkov 1. kola prijímacieho konania.
- Poradie uchádzačov pre prijímanie na štúdium sa určuje na základe súčtu získaných bodov za jednotlivé úlohy talentových skúšok.
- Zverejnenie kódov uchádzačov a ich umiestnenia v druhom kole TS na internetovej stránke fakulty sa môže vykonať až po odovzdaní zápisnice s podpisom predsedu komisie.
- O prijatí na štúdium rozhoduje dekan FU TUKE na základe poradia podľa kapacitných možností fakulty.
- Dekan môže oproti schváleným počtom prijať o 20 % viac uchádzačov.
- Prijímacia komisia má právo navrhnúť dekanovi fakulty zvýšenie alebo zníženie počtu prijatých uchádzačov na jednotlivé študijné programy podľa kvalitatívnej úrovne uchádzačov.

FAKULTA UMENÍ

TECHNICKÁ UNIVERZITA V KOŠICIACH
Fakulta umení
Watsonova 4, 042 00 Košice

Študijné oddelenie: 055/602 2170, 055/602 2171
e-mail: iveta.patlevicova@tuke.sk;
monika.gillingerova@tuke.sk
www.fu.tuke.sk

PRIHLÁŠKA A ÚHRADA POPLATKU ZA PRIJÍMACIE KONANIE

Termín podania prihlášky do:	30. 11. 2017 - Bc. štúdium	Bankové spojenie:	Štátna pokladnica
Termín prijímacích skúšok:	01-02/2018 (podľa štud. prog.)	Číslo účtu (IBAN):	SK60 8180 0000 0070 0015 1441
Poplatok za prijímacie konanie:	35 € - papierová prihláška 30 € - elektronická prihláška	Variabilný symbol:	20182019
		Špecifický symbol:	88999
		Konštantný symbol:	0308
		Správa pre prijímateľa:	Meno uchádzača

AKREDITOVANÉ ŠTUDIJNÉ PROGRAMY

Bakalárske štúdium	Forma štúdia	Plán. počet	Inžinierske štúdium	Forma štúdia	Plán. počet
Architektúra a urbanizmus	D	17	Architektúra a urbanizmus	D	12
Dizajn	D	17	Dizajn	D	12
Voľné výtvarné umenie	D	17	Voľné výtvarné umenie	D	12

PODMIENKY PRIJATIA NA BAKALÁRSKE ŠTÚDIUM

Základnou podmienkou prijatia na bakalárske štúdium je získanie úplného stredného vzdelania alebo úplného stredného odborného vzdelania. Prihlášku na štúdium je možné podať v papierovej forme poštou, elektronicky cez informačný systém MAIS TUKE (e-prihláška – vyplnenie a vytlačenie formulára a zaslanie papierovej formy formulára poštou) alebo osobne na študijnom referáte LF TUKE.

Uchádzač o bakalárske štúdium na LF TUKE sa môže na jednej prihláške prihlásiť iba na jeden študijný program. V prípade neprijatia na vybraný študijný program môže byť uchádzačovi ponúknutý iný študijný program.

Spôsob výberu uchádzačov na štúdium

Prijímacia skúška sa nevykonáva. Výber uchádzačov na štúdium sa uskutoční pre každý študijný program osobitne, výlučne na základe výsledkov ich štúdia na strednej škole a ich bodového umiestnenia v poradovníku po súčte bodov podľa tabuľky kritérií hodnotenia uchádzačov o bakalárske štúdium. Zvýhodnení budú absolventi strednej školy, ktorí maturovali z matematiky. Ucelené informácie sú k dispozícii na webovom sídle LF TUKE: Štúdium/Pre uchádzačov o štúdium www.tuke.sk/lf

Špecifické podmienky prijatia na študijný program Profesionálny pilot

Podmienkou štúdia študijného programu Profesionálny pilot je včasné absolvovanie zdravotnej prehliadky (na vlastné náklady) do 31.8.2018 a získanie osvedčenia o leteckej zdravotnej spôsobilosti minimálne 2. triedy (odporúča sa 1. trieda) v zmysle leteckej legislatívy EASA. Zdravotnú prehliadku je možné absolvovať v poverených zdravotníckych zariadeniach, respektíve u poverených lekároch (pozor na dlhšie objednávacie termíny): <http://letectvo.nsat.sk/letecky-personal-2/zdravotna-sposobilost/povereni-lekari/>

Súčasťou štúdia študijného programu Profesionálny pilot je praktický letecký výcvik. Minimálna požadovaná dosiahnutá úroveň výcviku počas štúdia je získanie licencie súkromného pilota lietadiel PPL(A). Uchádzači, ktorí už získali pilotnú licenciu pred začiatkom štúdia alebo začali letecký výcvik (aj na iných kategóriách lietadiel) budú posúdení individuálne. Náklady na praktický letecký výcvik si hradia študenti sami. Praktický letecký výcvik počas štúdia sa vykonáva v partnerských výcvikových organizáciách LF TUKE alebo v schválených výcvikových organizáciách (ATO). Ďalšie informácie o leteckom výcviku: klp.lf@tuke.sk

Špecifické podmienky prijatia na študijný program Pracovník riadenia letovej prevádzky

Pre študijný program Pracovník riadenia letovej prevádzky sa odporúča absolvovanie zdravotnej prehliadky (pre výkon služby riadenia sa vyžaduje letecká zdravotná spôsobilosť 3. triedy v zmysle leteckej legislatívy EASA), ale nie je to nutná podmienka pre prijatie na tento študijný program.

Štúdium na LF TUKE vo funkcii kadet Akadémie ozbrojených síl GMRŠ

Ucelené informácie o prijímacom konaní pre tento typ štúdia sú k dispozícii na webovom sídle LF TUKE: Štúdium/Pre uchádzačov o štúdium www.tuke.sk/lf.

Bakalársky študijný program	Vojenská letecká špecializácia	Forma štúdia	Doba štúdia	Predpokladané počty na prijatie	Školné
Profesionálny pilot	402 – pilot taktického lietadla 403 – pilot vrtuľníka 404 – pilot dopravného lietadla	denná	3 roky	6	-
Termín podania prihlášky do: 28. 2. 2018 Termín rozhodnutia o výsledku prijímacieho konania: do 22. 6. 2018					

LETECKÁ FAKULTA

TECHNICKÁ UNIVERZITA V KOŠICIACH
Letecká fakulta
Rampová 7, 041 21 Košice

Študijné oddelenie: 055/602 6109,
e-mail: studijne.lf@tuke.sk
www.tuke.sk/lf

PRIHLÁŠKA A ÚHRADA POPLATKU ZA PRIJÍMACIE KONANIE

Termín podania prihlášky do: 8.6.2018 - Bc. štúdium	Bankové spojenie: Štátna pokladnica
Poplatok za prijímacie konanie: 25 € - papierová prihláška	Číslo účtu (IBAN): SK96 8180 0000 0070 0020 1621
20 € - elektronická prihláška	Variabilný symbol: 55903
	Konštantný symbol: 0308

AKREDITOVANÉ ŠTUDIJNÉ PROGRAMY

Bakalárske štúdium	Forma štúdia	Plán. počet	Inžinierske štúdium	Forma štúdia	Plán. počet
Riadenie leteckej dopravy	D/E	110/30	Riadenie leteckej dopravy	D/E	80/20
Profesionálny pilot	D	15	Prevádzka lietadiel	D	15
Pracovník riadenia letovej prevádzky	D	20	Senzorika a avionické systémy	D	15
Prevádzka lietadiel	D	30			
Avionické systémy	D	30			

Za externé Bc. štúdium je stanovený poplatok 550 € za akad. rok.

Za externé Ing. štúdium je stanovený poplatok 750 € za akad. rok.